

Un entretien régulier capital à la bonne santé du cheval

Pour la performance ou le loisir, entretenir les pieds de son cheval est primordial. On dit d'ailleurs : «Pas de pied, pas de cheval». Les problèmes de pieds sont souvent la source de nombreuses pathologies courantes et visibles (perte d'état général, boiteries...).

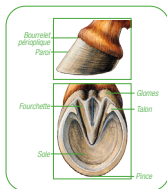
Les 3 rôles du pied du cheval :




- l'amortissement : le talon est la première partie en contact avec le sol
 - l'appui : pose du pied de tout son plat, absorption du poids du cheval
 - la propulsion : le pied repousse le sol pour déplacer la masse vers l'avant
- la pince est la dernière partie du pied en contact avec le sol

Le pied d'un cheval se compose de :

- la partie «vivante» et innervée, la plus interne
- la partie externe et visible : le sabot, protection de la partie «vivante»

Si la corne du pied n'est pas régulièrement entretenue (consultation du maréchal ferrant, soins adaptés...), le sabot ne peut plus correctement absorber les chocs et jouer son rôle de barrière contre les agressions extérieures. C'est ainsi qu'on observe alors des pieds secs et cassants l'été (appuis altérés), des pieds humides et fourchettes pourries l'hiver (amortisseur amoindri) provoquant une gêne lors du déplacement du cheval (frein à la propulsion).



	 Utilisation en saison estivale		 Utilisation en saison humide		 Utilisation en toute saison
Produits	PediTec Onguent Blond	PediTec Fluid'	PediTec Onguent Noir	Goudron de Pin	Biotine PediTec
Soins courants	●	●	●		
Soins complémentaires		●		●	●
Applications	Externe Sur tout le sabot	Externe Sur tout le sabot	Externe Sur tout le sabot	Externe Sous le sabot (sole et fourchette)	Interne En cure ou en entretien
Posologie	3 à 4 fois / semaine	3 à 4 fois / semaine <small>Tous les jours en cas de pieds très secs</small>	3 à 4 fois / semaine	3 à 4 fois / semaine en saison humide <small>Tous les jours en cas de pieds très mouss</small>	20 g / jour <small>1 Kg = 1 cure ou 3 mois d'entretien</small>
Conditionnement	Tube 250 ml Seau 1 L / Seau 5L	Pot 500 ml avec pinceau applicateur	Tube 250 ml Seau 1 L / Seau 5L	Pot 500 ml avec pinceau applicateur Spray 500 ml Pot 1 Kg / Seau 5 Kg	Pot 1 Kg